



Stredná priemyselná škola stavebná -
Építőipari Szakközépiskola, Konkolyho 8, Hurbanovo



Erasmus+

2019-1-SK01-KA102-060452 **Smart Home - inovatívne trendy v odbornom vzdelávaní**
program Erasmus+, Kľúčová akcia 1: Vzdelávacia mobilita jednotlivcov
24.11.2019 – 13.12.2019 Vitalis Schkeuditz
Denis Deminger, III.A

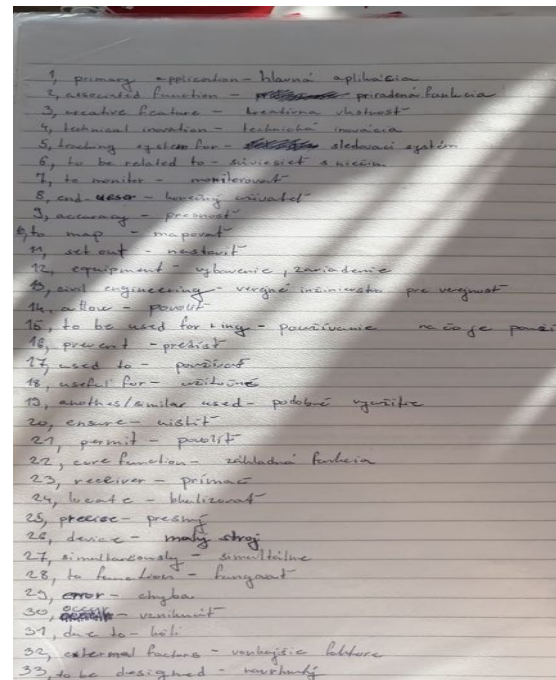
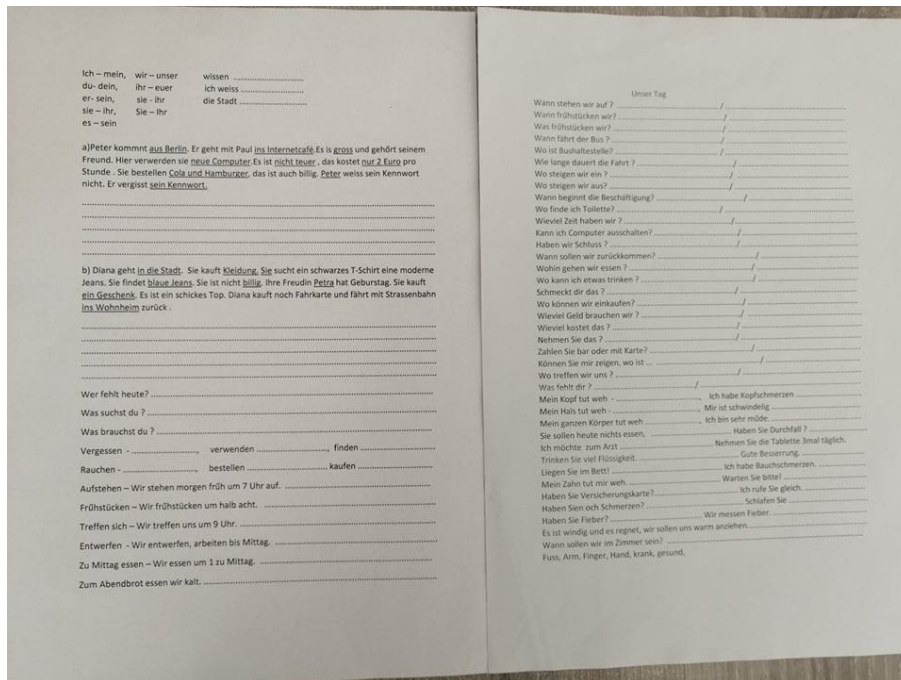
Prezentácia vyjadruje názory jej autora. Európska Komisia nie je zodpovedná za akékoľvek informácie v nej obsiahnutých.

MOTIVÁCIA

- ▶ Naučiť sa navrhovať „Inteligentné domy“
- ▶ Zlepšenie jazykových schopností
- ▶ Spoznať nových ľudí
- ▶ Nové spôsoby vzdelávania
- ▶ Možnosť navštíviť Nemecko
- ▶ Preveriť svoju samostatnosť
- ▶ Možnosť absolvovať časť môjho štúdia/praxe v cudzom jazyku
- ▶ Príležitosť si vyskúšať život v zahraničí

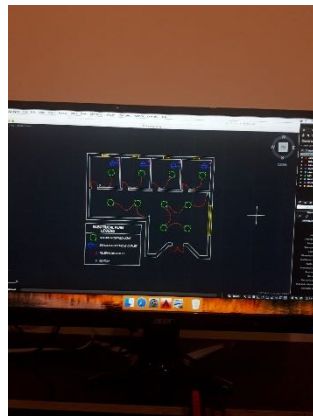
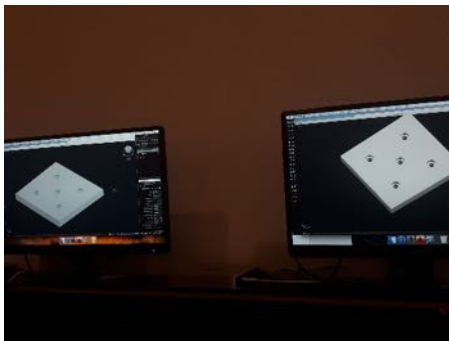
PRÍPRAVNÁ FÁZA

- ▶ Prípravná fáza prebiehala od začiatku septembra až po odchod do Nemecka 2x do týždňa. Išlo o osvojenie si odbornej slovnej zásoby v anglickom jazyku a osvojenie základov nemeckého jazyka.
- ▶ Pred mobilitou a po mobilite sme absolvovali testovanie v rámci OLS

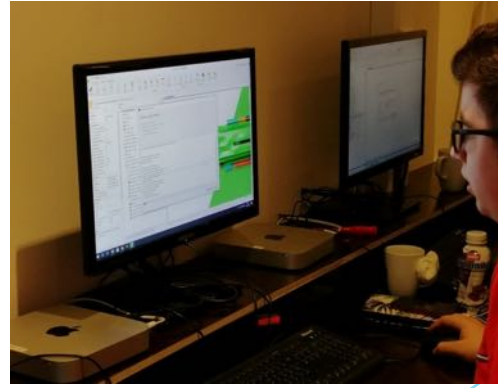
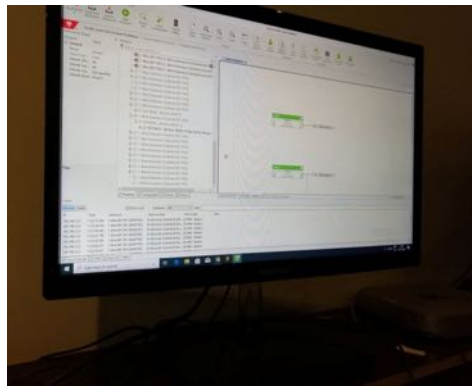
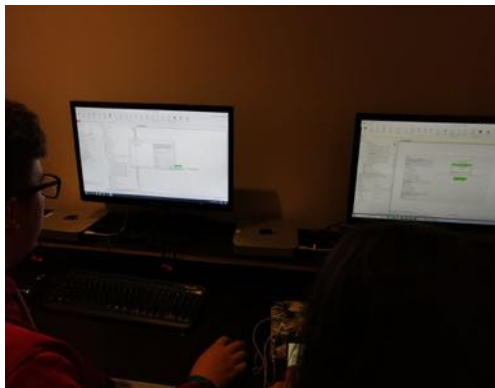


OSOBNOSTNÝ ROZVOJ

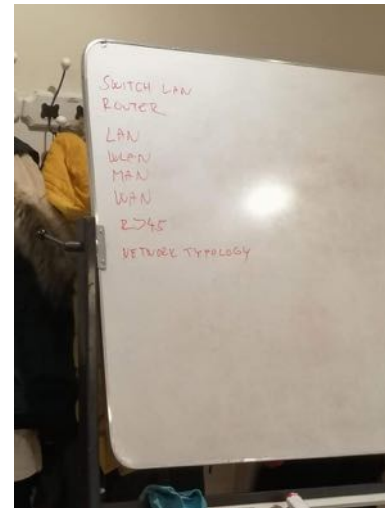
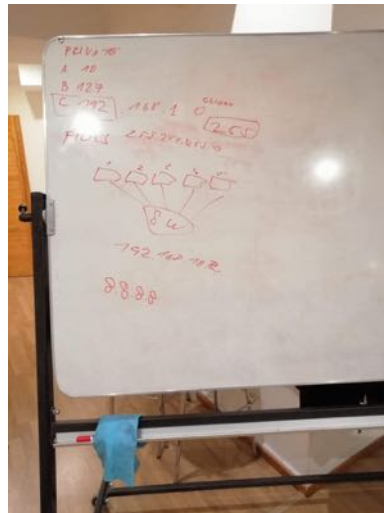
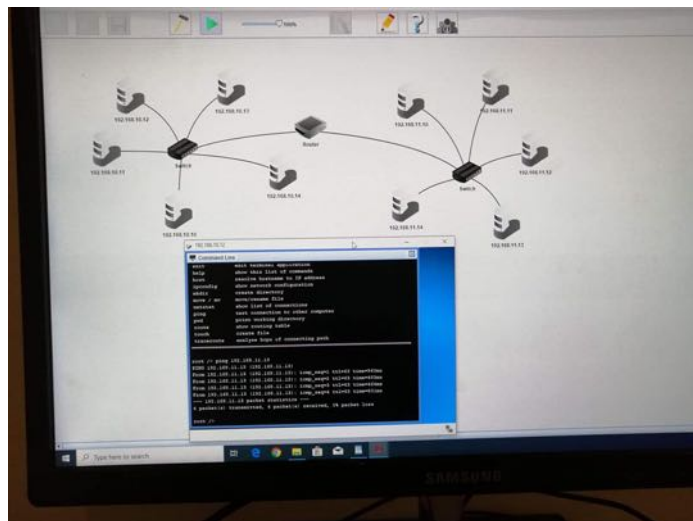
Práca v programe AutoCAD



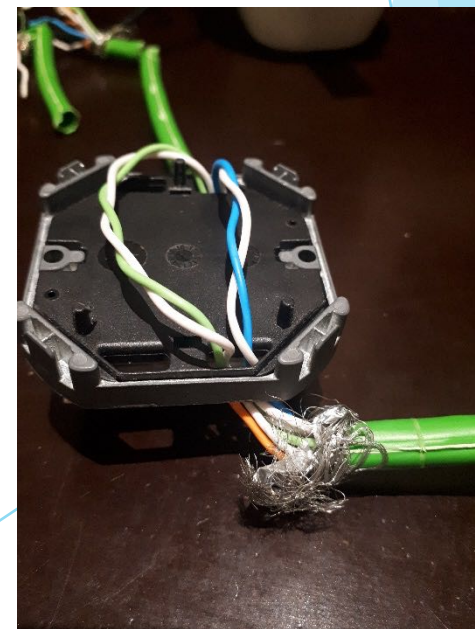
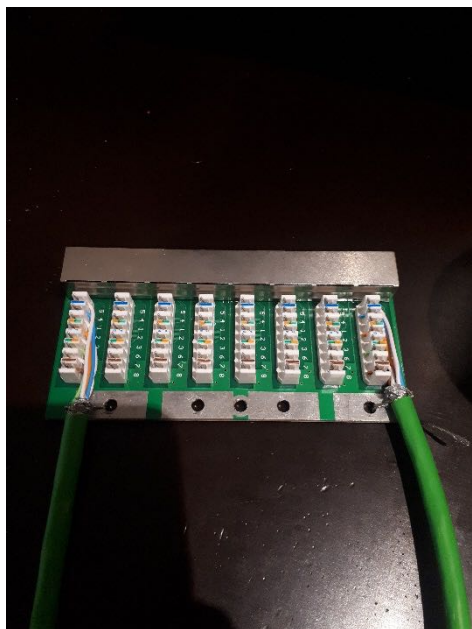
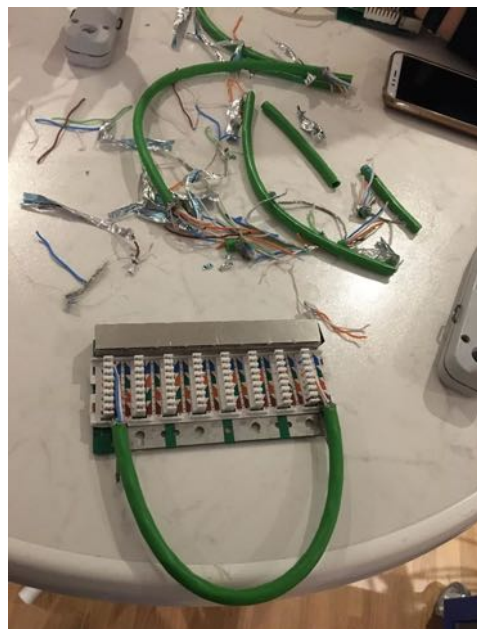
Práca s technológiami Loxone



Práca v programe FILIUS



Elektroinštalačné znalosti



- ▶ Čo mi účasť na mobilite priniesla?:
- ▶ Nové znalosti v projektovaní rodinných domov, bytových domov a iných budov.
- ▶ Zlepšenie jazykových schopností.
- ▶ Práca v medzinárodnom kolektíve.
- ▶ Myslieť logicky a vyvodzovať závery.
- ▶ Nachádzať riešenia v zložitých alebo náročných situáciách.
- ▶ Správanie sa zodpovedne a myslenie dopredu.
- ▶ Rešpektovanie ostatných.

Využitelnost' projektových výstupov v budúcom živote/profesii

- ▶ Šanca získať viac pracovných príležitostí
- ▶ Práca s modernými programami
- ▶ Zlepšenie jazykových znalostí
- ▶ Práca v zahraničí
- ▶ Práca v početnom kolektíve
- ▶ Zlepšenie sa v komunikácii s cudzími ľuďmi
- ▶ Prihláška na vysokú školu
- ▶ Certifikát

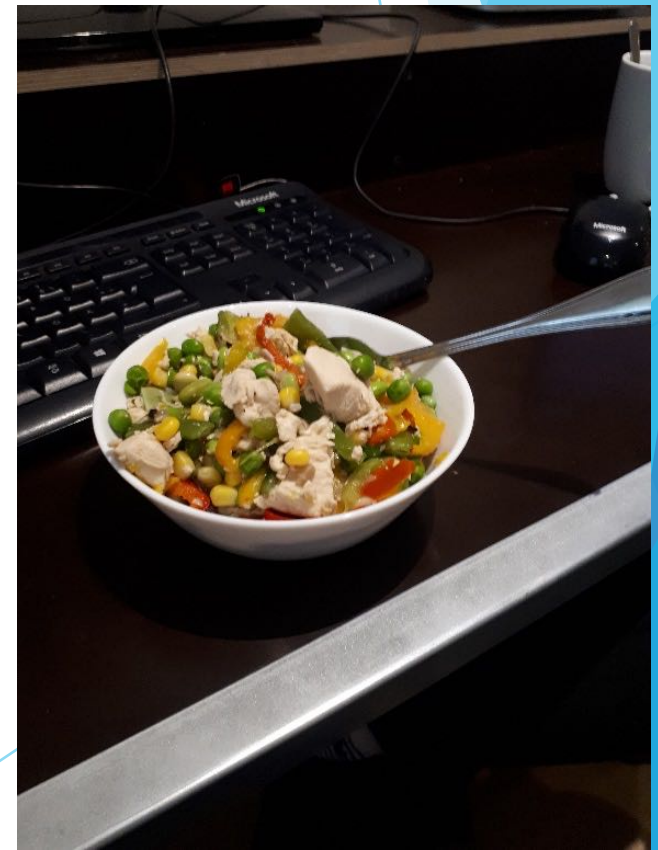
UBYTOVANIE

- Naše ubytovanie sa nachádzalo v malom mestečku Schkeuditz neďaleko Lipska kam sme každodenne cestovali na prax.
- Bývali sme v príjemnej zrekonštruovanej historickej budove na tichom mieste.



STRAVA

- Raňajky sme mali v spoločnej jedálni formou švédskych stolov.
- Obed sme mali na praxi, kde varil náš mentor Martin.
- Večer sme mali v tiež spoločnej jedálni v priestoroch Vitalisu, a každý deň sme mali aj dezert.
- Tiež neďaleko bol McDonalds, kam sme radi zašli ak sme potrebovali uspokojiť naše žalúdky.



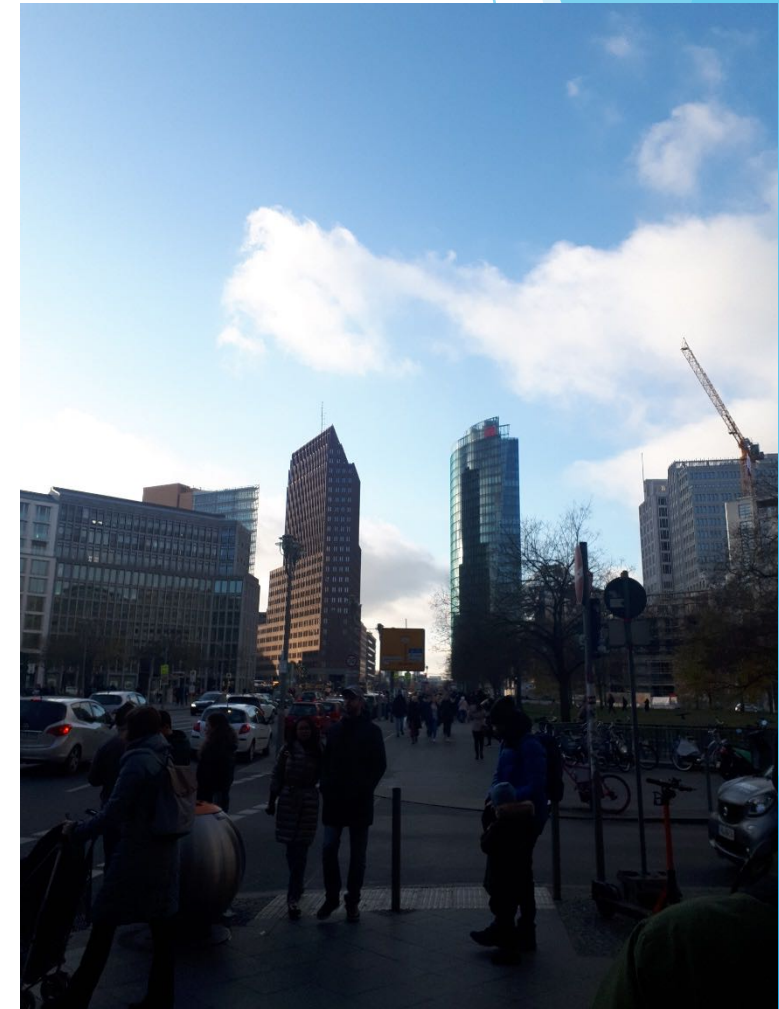
VOLNÝ ČAS

- ▶ Voľný čas sme trávili v Klube, ktorý sa nachádzal priamo v areáli Vitalisu
- ▶ V klube sme často hrali karty, čočo, biliard a poker.
- ▶ Navštívili sme aj vianočné trhy v Lipsku
- ▶ Zahrali sme si bowling ned'aleko Vitalisu
- ▶ Po praxi sme využili voľný čas na nakupovanie alebo spoznávanie Lipska
- ▶ Posledný večer sme boli pozvaní na pizzu v Lipsku

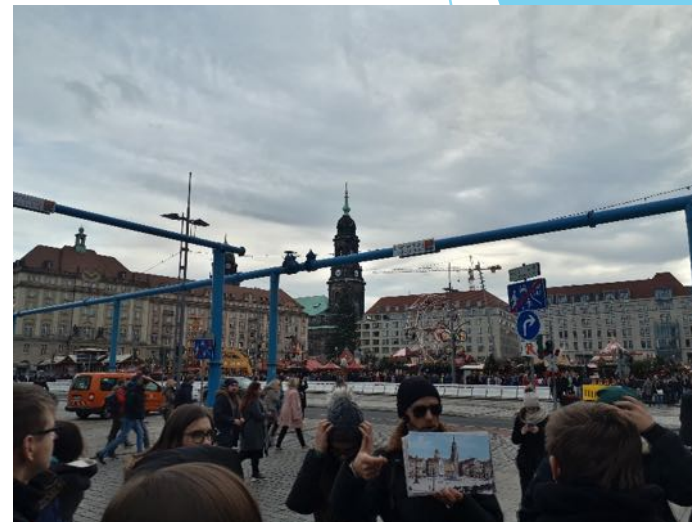


VÝLETY

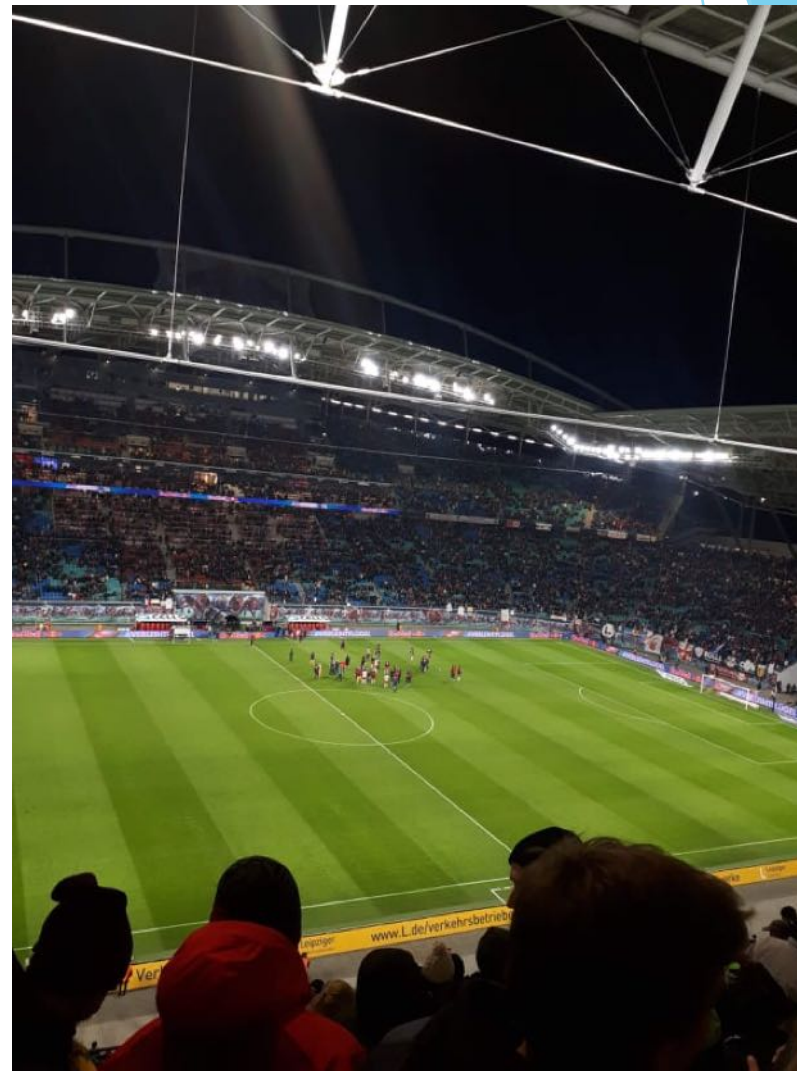
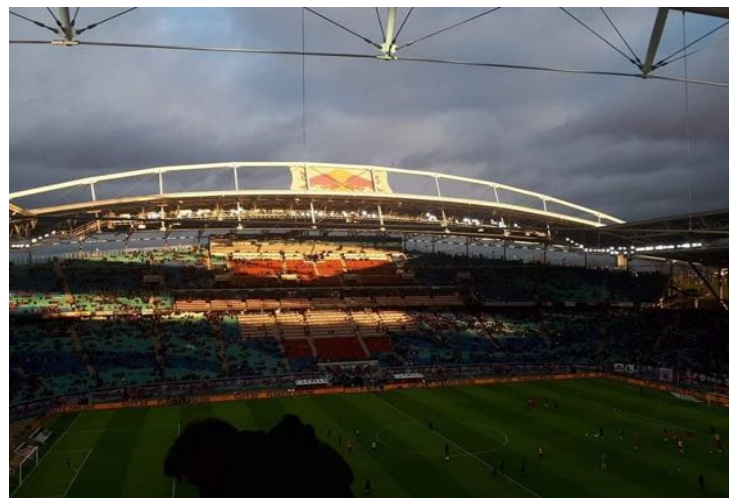
► Berlín



▶ Drážďany



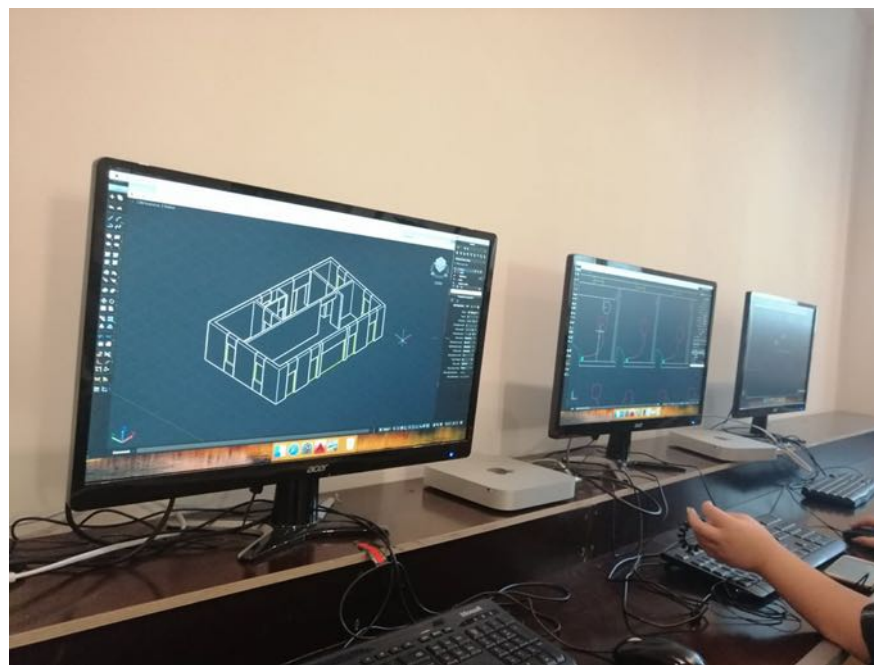
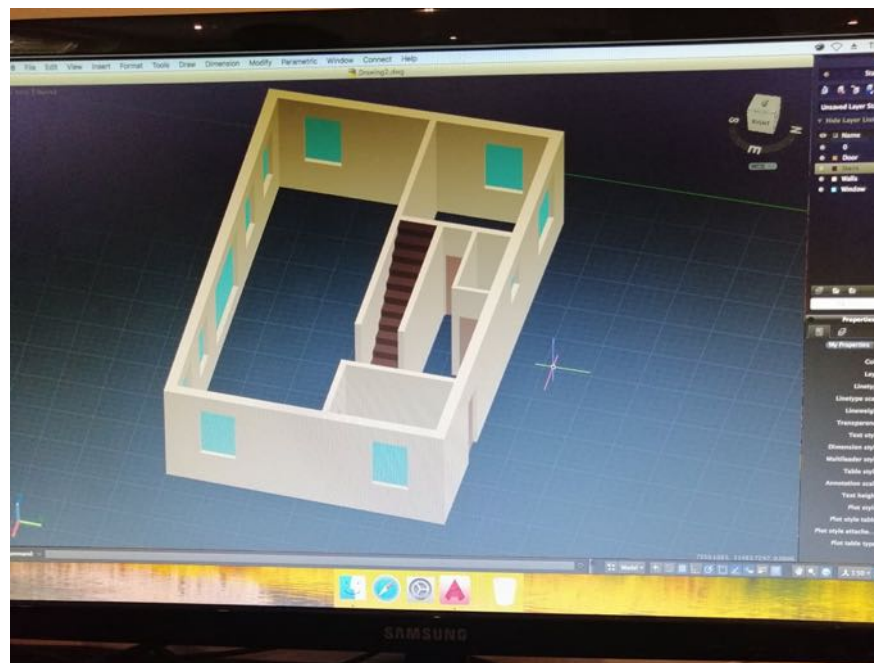
▶ Futbalový zápas Lipsko vs. Hoffenheim.



PRAX

AutoCAD

- ▶ Prvý týždeň sme sa učili pracovať v programe AutoCAD
- ▶ AutoCAD je program na projektovanie a konštruovanie rôznych 2D a 3D objektov.

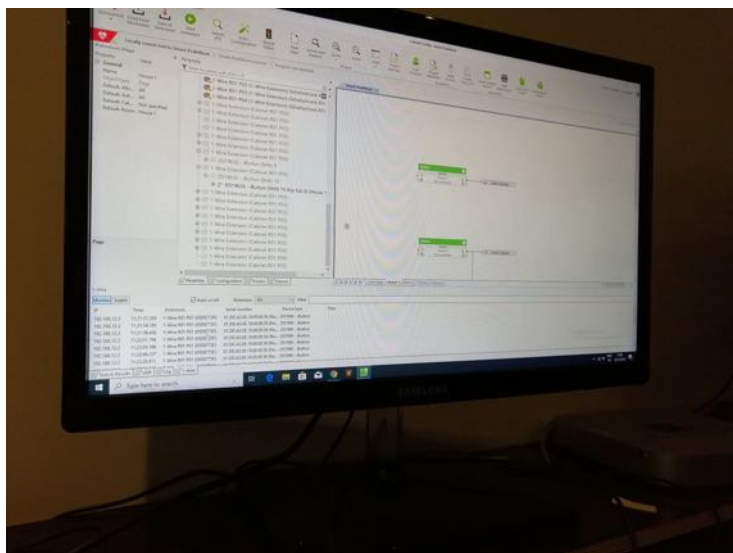


FILIUS

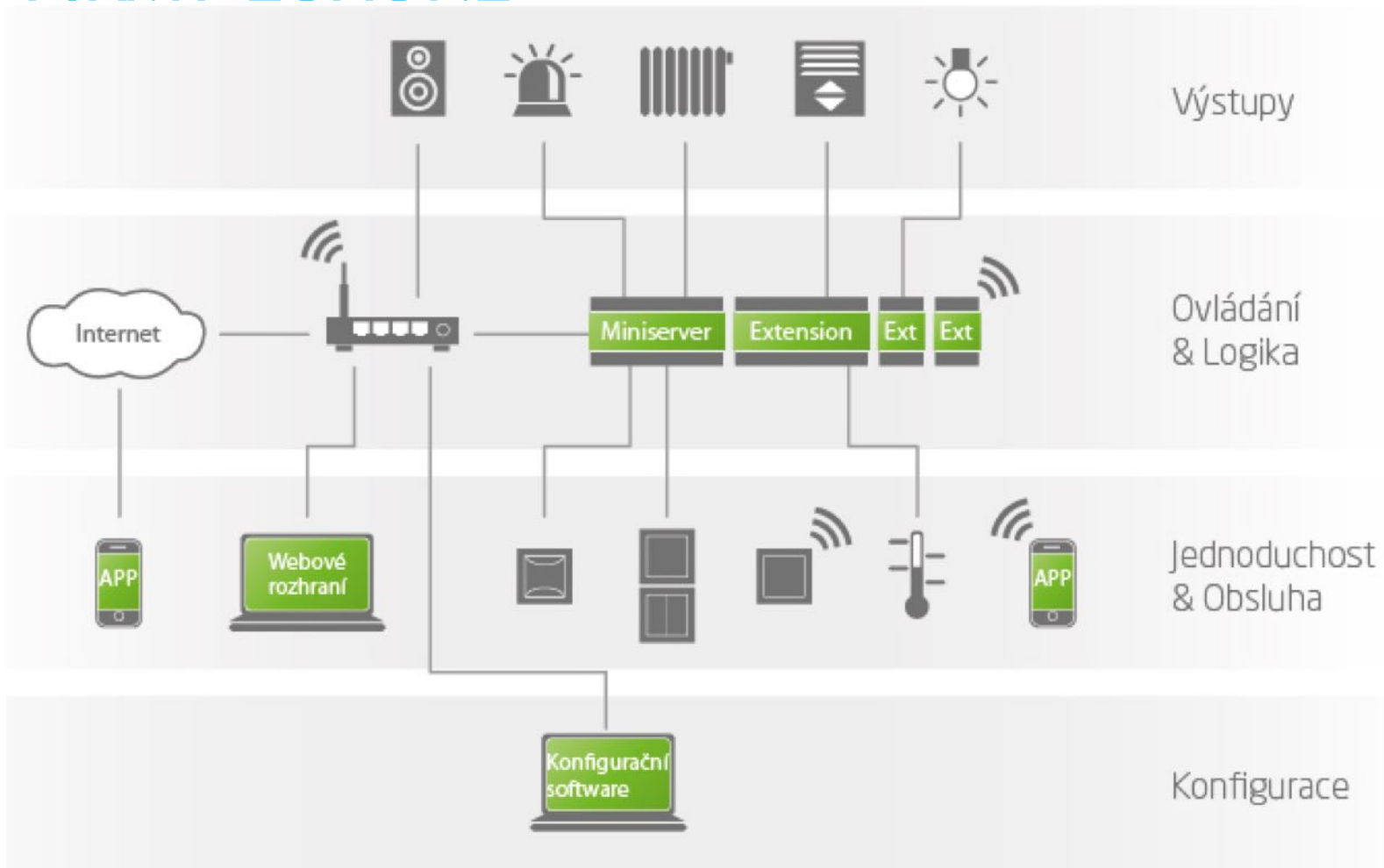
- ▶ Druhý týždeň sme sa učili pracovať v programe Filius a získavali sme nové znalosti v elektroinštalácií.
- ▶ Filius je program na prepájanie počítačov a iných zariadení s rootrami.

LOXONE

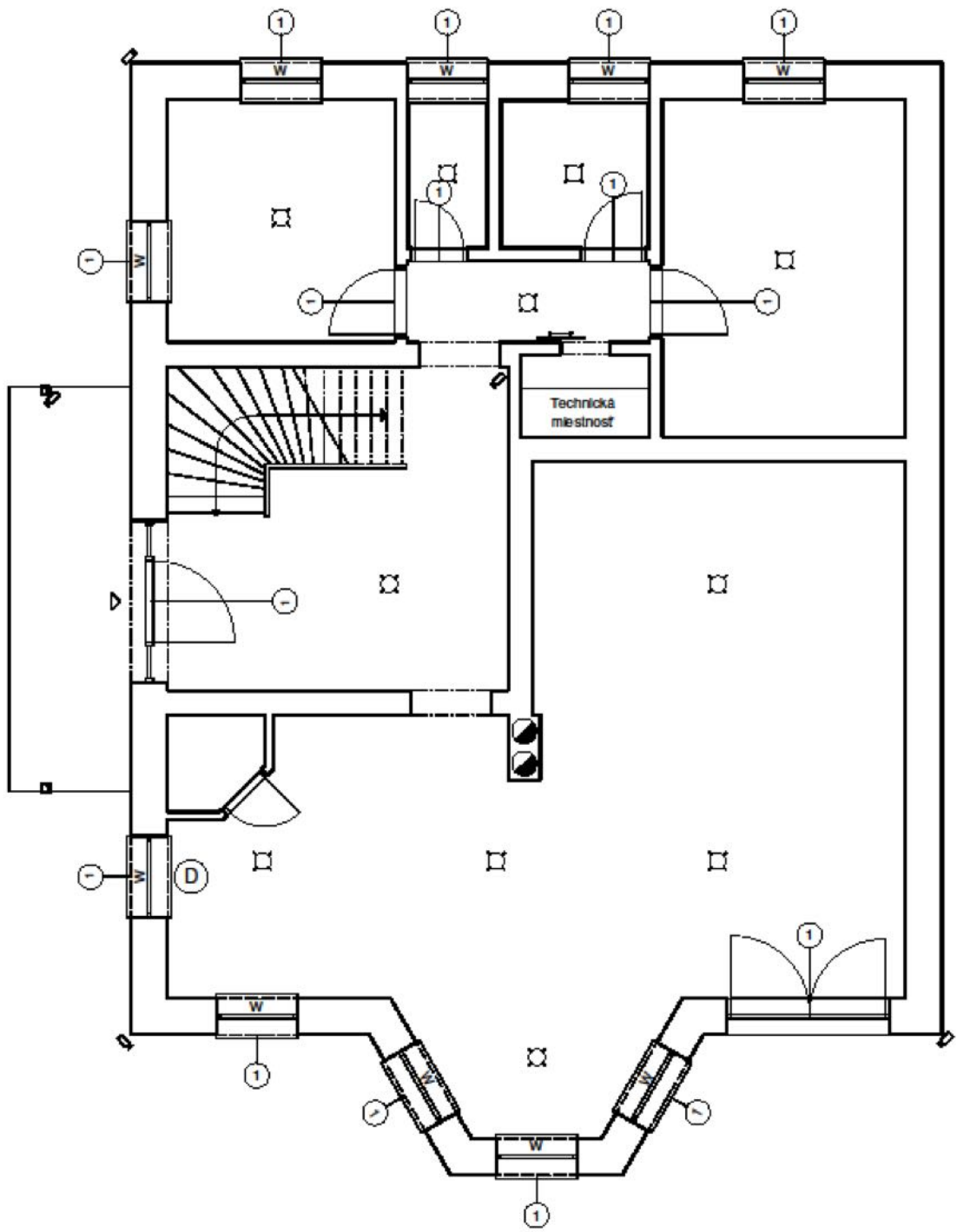
- ▶ Tretí týždeň sme pracovali s produktami firmy Loxone.
- ▶ Riešili sme prepojenie IP kamery so senzorom pri dverách a oknách a alarmom.



RIADENIE DOMOVEJ AUTOMATIZÁCIE A ZABEZPEČENIA SMART HOME RIEŠENIA OD FIRMY LOXONE



PROJEKTOVÝ VÝSTUP

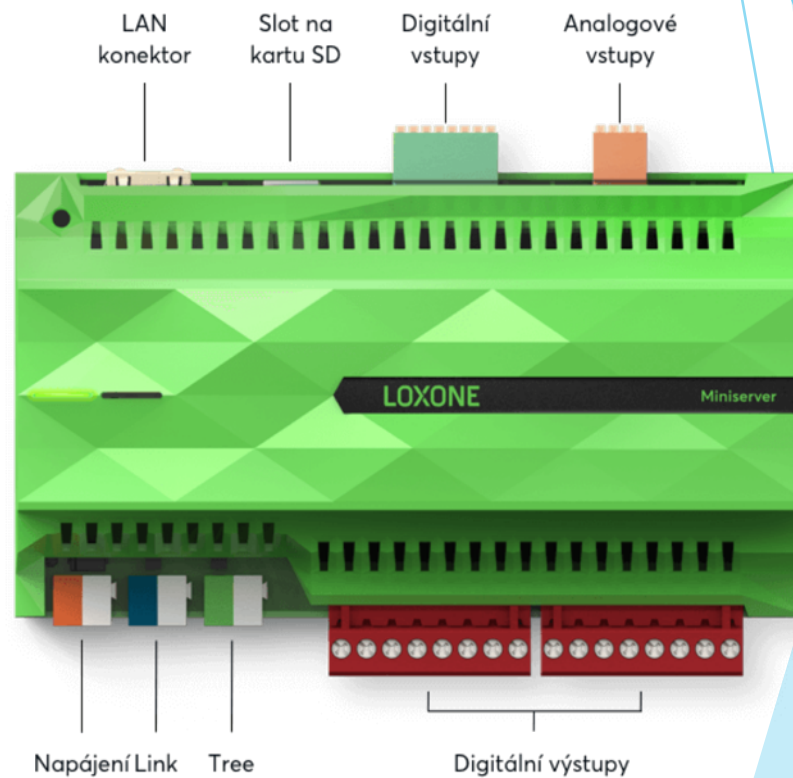


Rozšírenie LOXONE



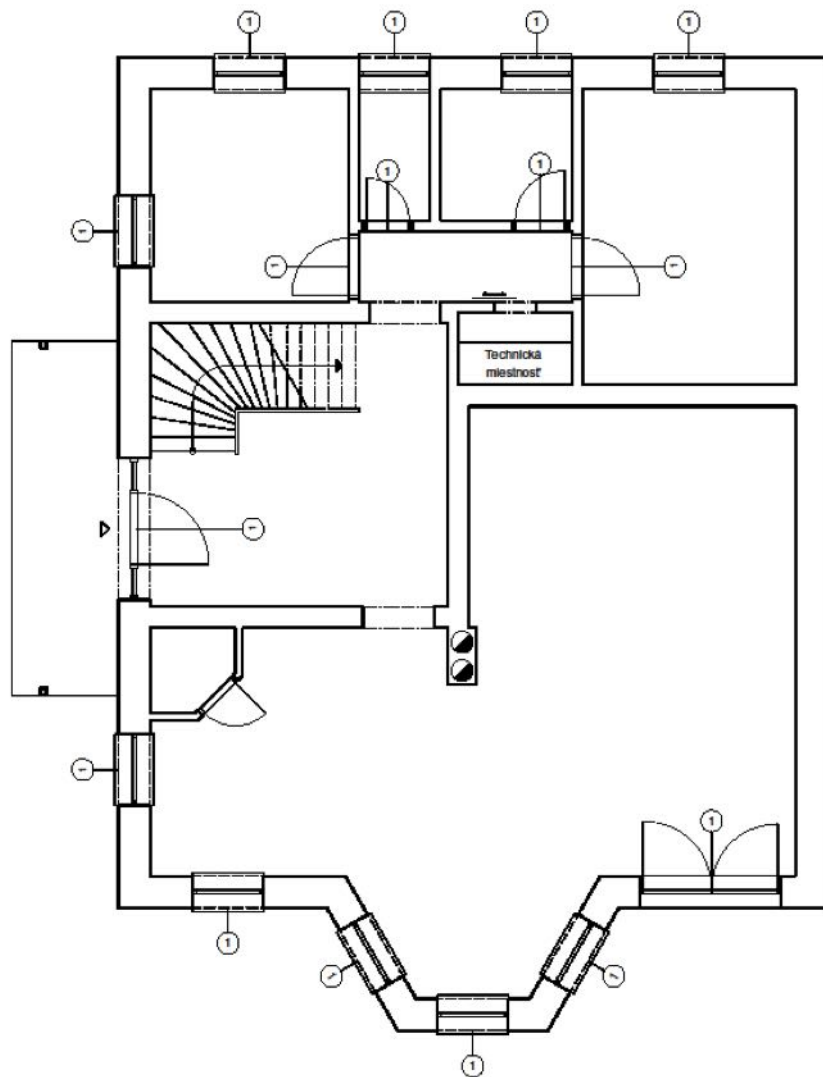
Rozširovanie obvodov tvorí základ technológie Loxone Tree a integrácie zariadení do inteligentných domov

LOXONE Miniserver



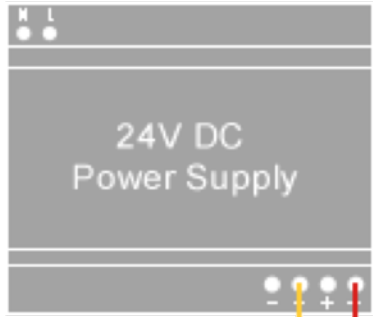
Špičkový nástroj pre automatizáciu inteligentných domácností, komerčných nehnuteľností a špeciálnych aplikácií.

PRÍSTUP



1. Elektronický čip na okná a dvere ovláda:

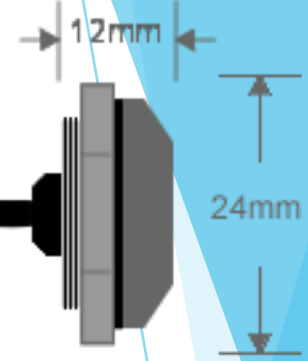
- ▶ - Otváranie dverí a okien na diaľku
- ▶ - Prepojenie s alarmom
- ▶ - Zvonček s kamerou
- ▶ - Otváranie dverí na kód
- ▶ - iButton reader
- ▶ - Napojenie na Loxone systém
- ▶ - Prepojenie cez telefón



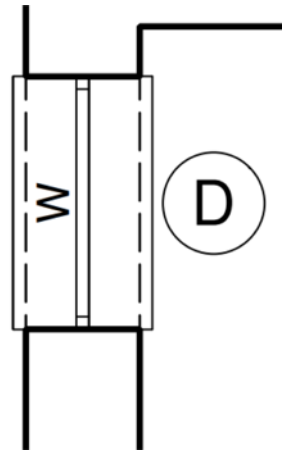
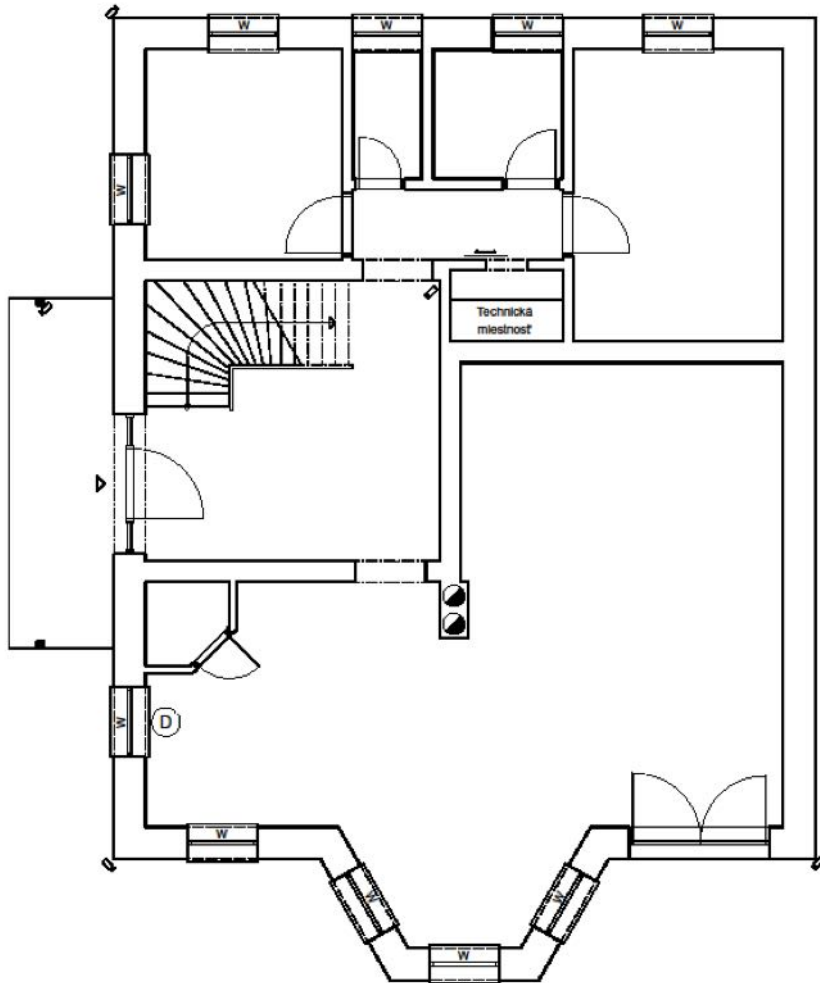
Miniserver/Extension
Relay



Miniserver/Extension
Relay

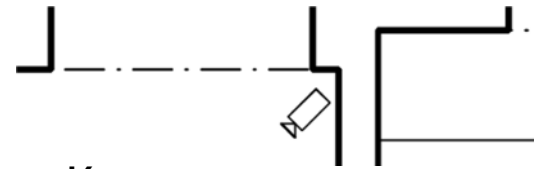


ZABEZPEČENIE



D

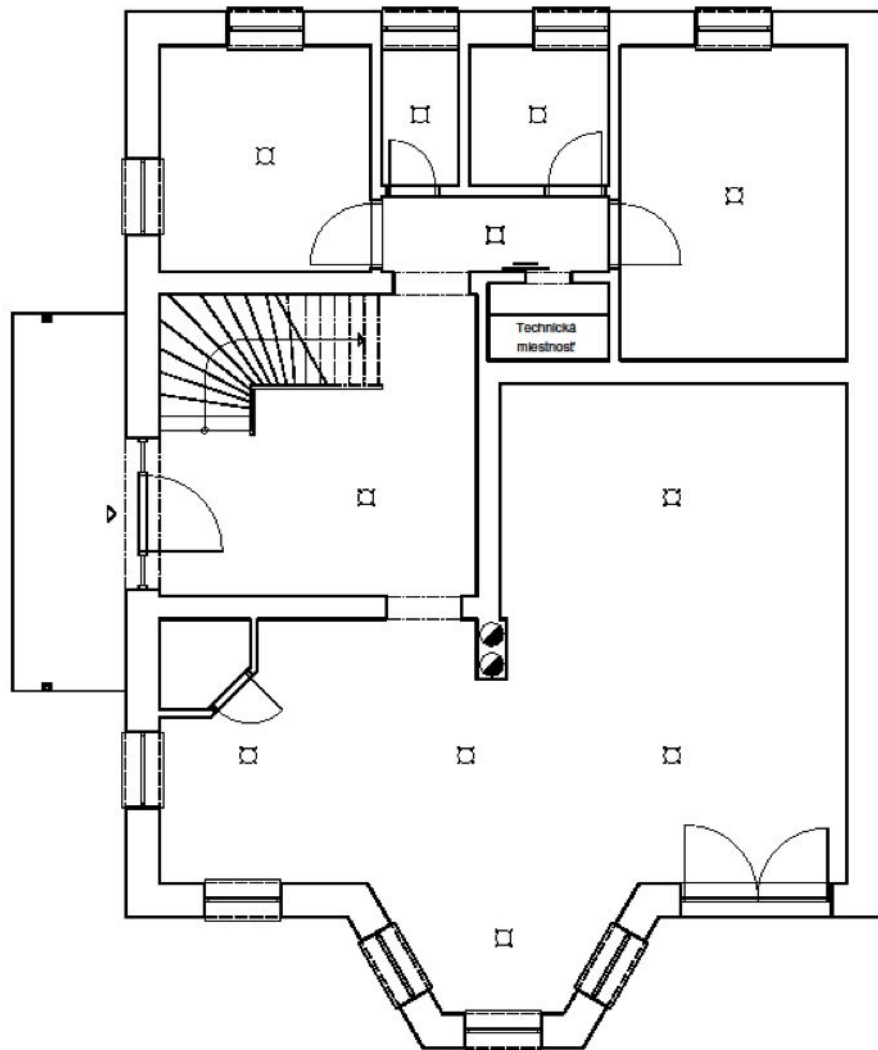
W- Alarm na zabezpečenie
okien a dverí
D- Detektor dymu



Kamera

- Nastavenie alarmu -okná
-dvere
- Detektor dymu
- Kamerový systém
- Prepojenie s Loxone systémom
- Možná kontrola cez telefón alebo iné
zariadenie s prístupom na internet

Osvetlenie



-zdroj svetla (lampa)
prepojený so systémom
Loxone, kt. je ovládateľný
pomocou rôznych spínačov
alebo aj mobilného telefónu.